



平成28年4月8日
越生中学校 保健室

健康診断がはじまります



4月に実施する健康診断項目

検査項目	実施日	対象学年			時間	備考
		1	2	3		
保健調査	4月上旬	●	●	●		4月8日(金)配布 4月16日(土)×切
身体測定	4月12日(火)	●	●	●	8:45~	
視力検査		●	●	●		
聴力検査		●		●		
耳鼻科検診	4月27日(水)	●		●	13:30~	3年生の実施クラスは 1組, 2組です。
内科検診	4月28日(木)	●	●	●	9:00~ 13:50~	結核問診票 4月11日(月)配付 4月16日(土)×切

保健調査票の項目が新しくなるため、昨年まで使用していた保健調査票は返却し、新しい保健調査票を配布いたします。保護者の皆様、記入・提出のご協力をお願いいたします。

2年生と3年3組
3年4組は5/26(木)
に耳鼻科検診を
実施します。

発育測定

- 日時 4月12日(火) 8:45~
- 服装 ジャージ(身体測定では、半袖体育着・短パン・裸足)
- 測定の流れ

	1時間目	2時間目	3時間目
1年	身体測定	視力・聴力	学活
2年	学活	身体測定	視力
3年	視力・聴力	学活	身体測定

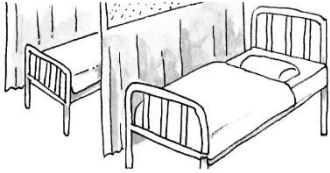
4. 注意事項

- *各測定場所へは静かに移動する。
- *メガネ・コンタクトレンズの使用者は、そのまま検査する。(忘れた場合は後日検査します)
- *メガネを授業中だけなど、時々使用している者は、裸眼視力・矯正視力の両方を検査する。
(メガネを忘れずに持って来て下さい。)
- *身長測定がやりづらくなるので、ポニーテールにはしてこない。

保健室には何があるのか紹介します！

ベッド

からだの調子が悪いとき、横になって休むことができます。



ここで休んでいる人がいるかもしれないので、保健室では静かにして下さいね。

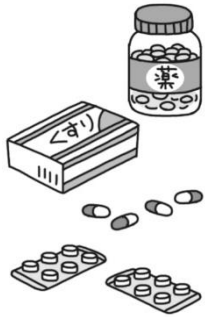
ようこそ保健室へ



養護教諭の鳥塚です。

今年度も

よろしくお願いします！



内服薬はあげられません。

応急手当の道具

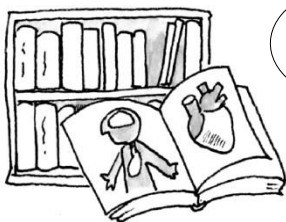
手当をするための消毒液やばんそうこう、包帯など

けがをしたところが砂などで汚れているときは、水道できれいに洗ってから保健室に来て下さい。



からだについての本

保健室の中で読んでね



心臓や肺はどんなかたち？
自分のからだなのに、意外と知らないことも多いのでは？
本で調べてみると大発見があるかも！
休み時間に読みに来て下さいね。



保健室を利用するときの約束

- 担任や学年、教科担当の先生に保健室に行くことを伝えてから来て下さい。
- できるだけ休み時間に利用しましょう。
- 身長計や体重計は許可を取ってから使いましょう。